

MT 110 Series

5

Skruv

Övre hölje, höger sida (gult)

Övre hölje, höger sida (grått)

Övre hölje, vänster sida (gult)

Övre hölje, vänster sida (grått)

Undre hölje, höger sida (gult)

Undre hölje, höger sida (grått)

Undre hölje, vänster sida (gult)

Undre hölje, vänster sida (grått)

8 tums skydd med skärden för lina

9 tums skydd med skärden för lina

Uppsättning med spole, kåpa och skydd

Uppsättning med spole och lina

Uppsättning med motorkablar

Motorhållare

Motor

Sladdskydd

Kort skarvsladd (Europeisk kontakt)

Kort skarvsladd (Engelsk)

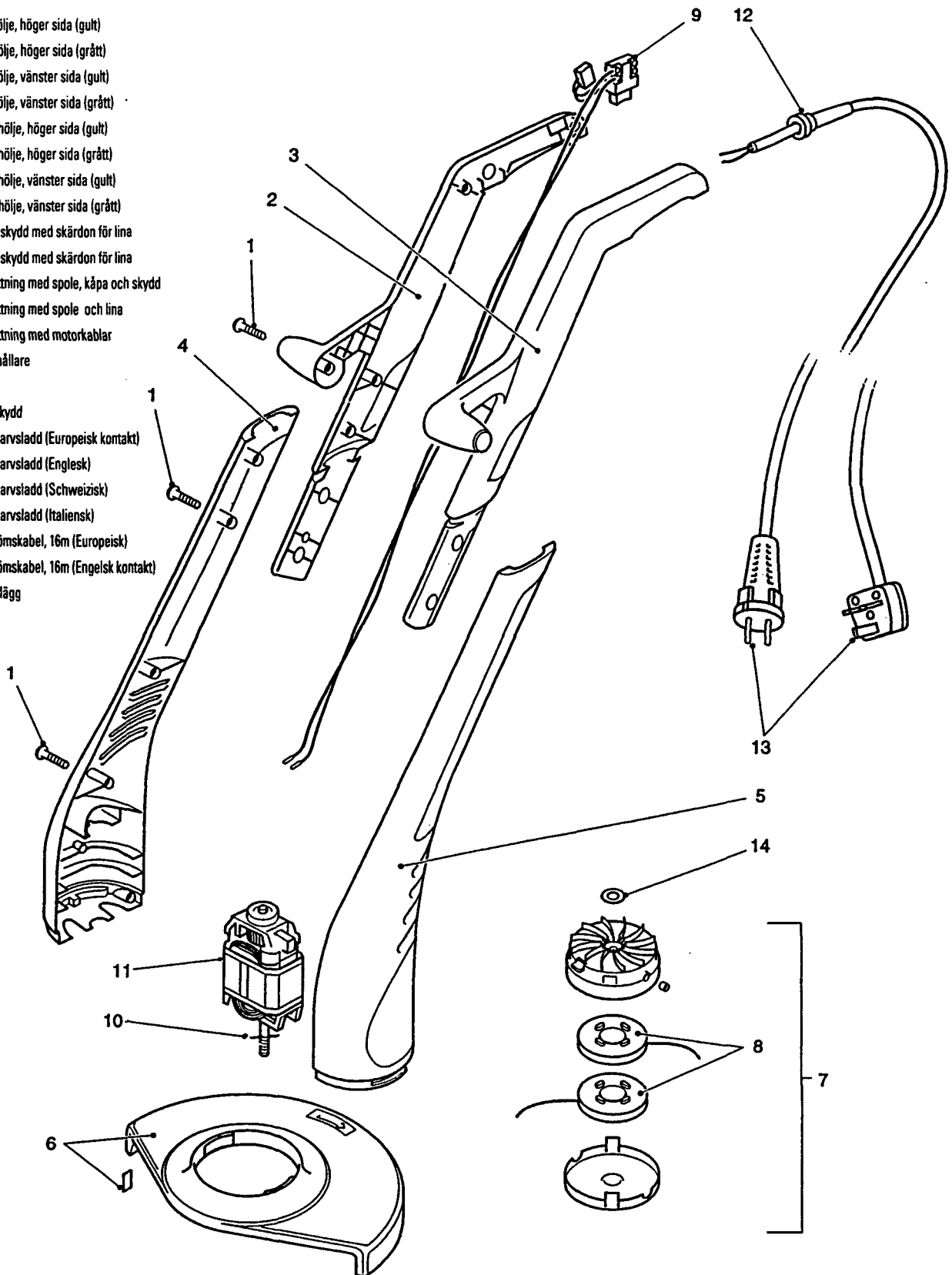
Kort skarvsladd (Schweizisk)

Kort skarvsladd (Italiensk)

Nätströmskabel, 16m (Europeisk)

Nätströmskabel, 16m (Engelsk kontakt)

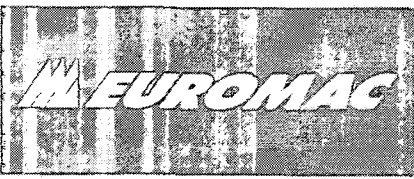
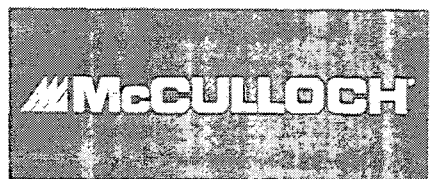
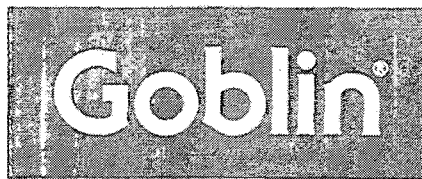
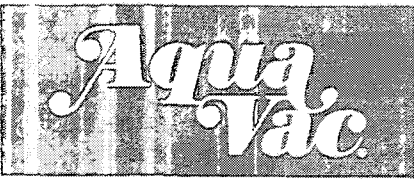
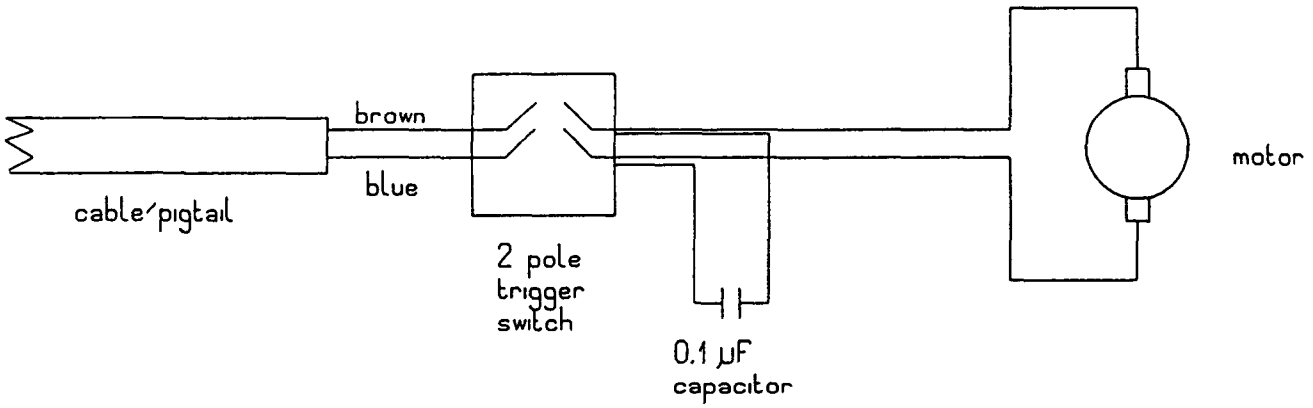
Mellanlägg



MT 110 Series

Item	Part No.	Description (GB)	(F)	(D)
1.	M15700-79	Screw	Vis	Schraube
2.	M15614-54	Top Clamshell Right Hand (Yellow)	Montant supérieur côté droit (jaune)	Oberer Greifer rechts (gelb)
	M15614-83	Top Clamshell Right Hand (Grey)	Montant supérieur côté droit (gris)	Oberer Greifer rechts (grau)
3.	M15615-54	Top Clamshell Left Hand (Yellow)	Montant supérieur côté gauche (jaune)	Oberer Greifer links (gelb)
	M15615-83	Top Clamshell Left Hand (Grey)	Montant supérieur côté gauche (gris)	Oberer Greifer links (grau)
4.	M15600-54	Bottom Clamshell Right Hand (Yellow)	Montant inférieur côté droit (jaune)	Unterer Greifer rechts (gelb)
	M15600-83	Bottom Clamshell Right Hand (Grey)	Montant inférieur côté droit (gris)	Unterer Greifer rechts (grau)
5.	M15601-54	Bottom Clamshell Left Hand (Yellow)	Montant inférieur côté gauche (jaune)	Unterer Greifer links (gelb)
	M15601-83	Bottom Clamshell Left Hand (Grey)	Montant inférieur côté gauche (gris)	Unterer Greifer links (grau)
6.	M15660-71	8" Guard with Line Cutter	Calotte de protection de 8" (20cm) avec coupoir à fil	8" (ca. 20cm) Abdeckung mit Seilschneider
	M15661-71	9" Guard with Line Cutter	Calotte de protection de 9" (22.5cm) avec coupoir à fil	9" (ca. 22.5cm) Abdeckung mit Seilschneider
7.	M15690-76	Spool, Casing and Cover Assembly	Ensemble bobine, enveloppe et couvercle	Spule, Gehäuse und Abdeckungs Aufbau
8.	M91701-42	Spool and Line Assembly	Ensemble bobine et fil	Spule und Seilaufbau
9.	M10354-76	Motor Cable Assembly	Câble du moteur	Motorkabelaufbau
10.	M15795-79	Motor Mount (C Clip)	Support du moteur	Motoreinfassung
11.	M62403-70	Motor	Moteur	Motor
12.	M12226-71	Cord Protector	Protège-cordon	Schnurschutz
13.	M10300-70	Pigtail Cord (Euro Plug)	Cordon monofibre (Prise européenne)	Anschlusskabel-Schnur (Euro-Stecker)
	M10302-70	Pigtail Cord (UK)	Cordon monofibre (Royaume-Uni)	Anschlusskabel-Schnur (UK)
	M10303-70	Pigtail Cord (Swiss)	Cordon monofibre (Suisse)	Anschlusskabel-Schnur (Schweiz)
	M10304-70	Pigtail Cord (Italy)	Cordon monofibre (Italie)	Anschlusskabel-Schnur (Italien)
	M10305-54	Mains Cord 16m (Euro)	Cordon d'alimentation 16m (Européen)	Netzkabel 16m (Euro)
	M10301-54	Mains Cord 16m (UK Plug)	Cordon d'alimentation 16m (Prise britannique)	Netzkabel 16m (UK Stecker)
14.	M15702-79	Washer	Rondelle	Unterlegscheibe
Item	Part No.	(NL)	(I)	(E)
1.	M15700-79	Schroef	Vite	Tornillo
2.	M15614-54	Boven behuizing rechterkant (Geel)	Carcassa Superiore Destra (Gialla)	Mango Superior Mano Derecha (Amarillo)
	M15614-83	Boven behuizing rechterkant (Grijs)	Carcassa Superiore Destra (Grigia)	Mango Superior Mano Derecha (Gris)
3.	M15615-54	Boven behuizing linkerkant (Geel)	Carcassa Superiore Sinistra (Gialla)	Mango Superior Mano Izquierda (Amarillo)
	M15615-83	Boven behuizing linkerkant (Grijs)	Carcassa Superiore Sinistra (Grigia)	Mango Superior Mano Izquierda (Gris)
4.	M15600-54	Onder behuizing rechterkant (Geel)	Carcassa Inferiore Destra (Gialla)	Mango Inferior Mano Derecha (Amarillo)
	M15600-83	Onder behuizing rechterkant (Grijs)	Carcassa Inferiore Destra (Grigia)	Mango Inferior Mano Derecha (Gris)
5.	M15601-54	Onder behuizing linkerkant (Geel)	Carcassa Inferiore Sinistra (Gialla)	Mango Inferior Mano Izquierda (Amarillo)
	M15601-83	Onder behuizing linkerkant (Grijs)	Carcassa Inferiore Sinistra (Grigia)	Mango Inferior Mano Izquierda (Gris)
6.	M15660-71	20cm beschermkap met draadbegrenzer	Protezione di 20cm con Cavo di Taglio	Protección de 20cms. con Cortahilo
	M15661-71	22.5cm beschermkap met draadbegrenzer	Protezione di 22.5cm con Cavo di Taglio	Protección de 22.5cms. con Cortahilo
7.	M15690-76	Spoel, huis en kap assemblage	Rocchetto, Scatola e Assieme del Coperchio	Montaje del Carrete, Bastidor y Tapa
8.	M91701-42	Spoel en draad assemblage	Rocchetto e Assieme del Cavo	Montaje del Carrete y del Hilo
9.	M10354-76	Motor kabel assemblage	Blocco Motore del Cavo	Montaje del Cable del Motor
10.	M15795-79	Motor vating	Supporto del Motore	Anillo del Motor
11.	M62403-70	Motor	Motore	Motor
12.	M12226-71	Kabel bescherming	Protezione della Cordicella	Protector del Cable
13.	M10300-70	Kabeleind (Eurostekker)	Ponticello Flessibile (Spina Euro)	Clavijas del Enchufe (Enchufe Europeo)
	M10302-70	Kabeleind (UK)	Ponticello Flessibile (UK)	Clavijas del Enchufe (Enchufe Inglés)
	M10303-70	Kabeleind (Zwitserland)	Ponticello Flessibile (Svizzera)	Clavijas del Enchufe (Enchufe Suizo)
	M10304-70	Kabeleind (Italië)	Ponticello Flessibile (Italia)	Clavijas del Enchufe (Enchufe Italiano)
	M10305-54	Netsnoer 16m (Euro)	Cavo della Rete; 16 metri (Euro)	Cable Eléctrico 16m (Europeo)
	M10301-54	Netsnoer 16m (UK stekker)	Cavo della Rete; 16 metri (Spina UK)	Cable Eléctrico 16m (Enchufe Inglés)
14.	M15702-79	Onderlegging	Rondella	Arandela

MT 110 Series



D McCulloch GmbH Deutschland
Bochum 44805

F Shop-Vac France, 91028
Evry Cedex 2851

GB Goblin Ltd., Normanton WF6 1TT

NL Fam Nederland B.V.
3606 CH Maarssen

I McCulloch Italiana s.r.l., 22049
Valmadrera (CO)

IRL Goblin Ireland Ltd., Tralee

A McCulloch Austria GmbH
2355 Wiener Neudorf

E McCulloch España SA,
28914 Leganes,
Madrid

H McCulloch Kft Hungary
Budapest